

Sistema Modular Tri-Axis

PARA PRENSAS DE TRANSFERENCIA



- *El diseño optimizado es más resistente, ligero y con mayor versatilidad*
- *Mejor construcción y tiempo de entrega*

TRIAXISTOOLING01-MX



PHD is a member of the
MAC Distributor Network

phd[®] 
SOLUTIONS FOR INDUSTRIAL AUTOMATION

www.phdinc.com

Sistema Modular Tri-Axis para prensas de transferencia

Características y Beneficios

- Solución más sencilla, robusta, y económica.
- Todos nuestros componentes son fabricados a partir de una sola pieza.
- Componentes con la mejor relación peso - rigidez
- Ajuste preciso que resulta en poco o ningún movimiento al apretar los tornillos.
- Todos nuestros componentes son completamente intercambiables
- Utilizamos múltiples patrones de atornillado para simplificar y mejorar la intercambiabilidad y el proceso de selección de componentes
- El anodizado en los componentes mejora la visibilidad y resistencia al desgaste.
- La satisfacción de nuestros clientes es lo más importante para nosotros, queremos que cada uno de nuestros clientes se sienta como nuestro único cliente.
- Diseño basado en comentarios de nuestros clientes para proveer la mejor solución para sus proyectos.



¿Le gustaría una cotización?

PHD puede apoyarle con sus requerimientos de selección de componentes, diseño, fabricación, implementación, optimización de sistemas Tri-axis para prensas de estampado. Para empezar su proyecto, contamos con un formato en línea. Esperamos poder apoyarle. <https://www.phdinc.com/triaxistooling>



Componentes de la serie: Tamaño mostrado 1-1/4"

Opciones disponibles en unidades métricas e imperiales



Brazos de fijación

Construcción a partir de una sola pieza

Diámetro ajustado, ayuda a que el ensamble no se mueva al momento que se aprietan los tornillos

2 tornillos Allen cilíndricos de 8 mm para mejorar la fuerza de sujeción



Ensamble de Soporte Oscilante

Resuelve el problema del ajuste cercano al centro

Se atornilla directamente al Gripper
Múltiples patrones de atornillado para distintos estilos de Grippers o ensambles de palas

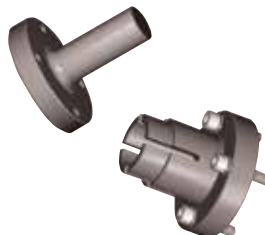


Fijación doble, en línea, a 90 grados y rotativa

Alta resistencia para automatizaciones paralelas, perpendiculares o rotativas

Orificios para rutear líneas de aire

2 tornillos Allen cilíndricos de 8 mm para mejorar la fuerza de sujeción



Fijación de brida macho y hembra

Reemplaza un adaptador de receptor al montarlo directamente en la barra de transferencia, la viga extruida o las placas extraíbles



Fijaciones para grippers

Patrones de tornillos disponibles para 5 mm, 6 mm, y 8 mm

Disponibles con el patrón de montaje de los Grippers y palas más comunes del mercado

Domo para montaje esférico giratorio



Tubo de aluminio de 1-1 / 4 "

Pared de 1/4 "para mayor durabilidad
Disponibles en longitudes de 6 " a 24 " en incrementos de 6 "

Longitudes personalizadas disponibles



Ensamble esférico giratorio

Permite giro libre en su eje y hasta 80° de rotación del gripper

El ensamble puede permanecer ajustado mientras se logra cualquier ángulo compuesto

Montaje directo entre el gripper y su fijación



Adaptabilidad del Gripper

Nuestros patrones de atornillado estándar se ajustan a las pinzas más comunes del mercado

Se puede aprovechar toda la gama de productos con cualquier Gripper o pala del mercado con el uso de nuestras placas y soportes de adaptación.



Collarines de fijación

Diámetro 1-3/4", Tornillos Allen cilíndricos de 8 mm

Se utilizan para asegurar los adaptadores del receptor a la herramienta

Superficie plana para identificación de la herramienta

Orificios para rutear las líneas de aire



Fijaciones para deslizaderas y actuadores rotativos

Podemos diseñar y crear cualquier montaje requerido de acuerdo con su especificación

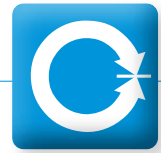


Palas

Con gusto podemos fabricar palas personalizadas con o sin capacidad de detección para cumplir con sus especificaciones.

Los componentes están hechos de aluminio 6061 T-6 anodizado para mejorar la visibilidad y disminuir el desgaste, o acero con tratamiento de óxido negro para mejorar la resistencia a la corrosión.

Clamps PHD Serie GRM



Los Clamps más versátiles y modulares de la industria.

La Serie GRM continúa siendo la línea de actuadores neumáticos líder en la industria para las soluciones de manejo de materiales en todo el mundo. Su diseño simple y construcción robusta han logrado la satisfacción y lealtad de nuestros clientes desde 1998. Disponibles en cuatro tamaños estándar (con diámetros de émbolo de 20, 25, 32 y 40 mm), 13 estilos de mordazas estándar e innumerables opciones y accesorios, hacen de la Serie de Clamps GRM la más versátil y modular del mundo.

Todos y cada uno de los componentes de la serie de Clamps GRM han sido influenciados en su desarrollo por usted, nuestro cliente. Nos enorgullece poder ofrecer un producto que se adapte a sus necesidades de aplicación específicas.



Serie de Clamps GRM tamaño 2

PHD puede apoyarle con sus requerimientos de selección de componentes, diseño, fabricación, implementación, optimización de sistemas Tri-axis para prensas de estampado. Para empezar su proyecto, contamos con un formato en línea. Esperamos poder apoyarle. <https://www.phdinc.com/triaxistooling>